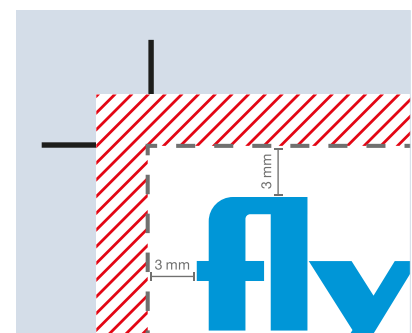
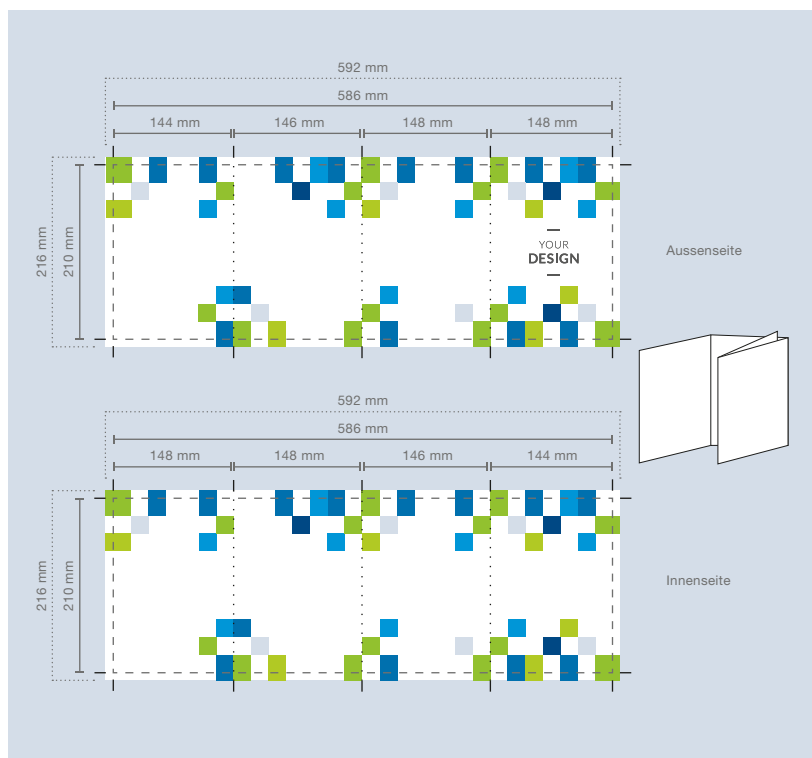


DATENBLATT SELFMAILER, WICKELFALZ 8-SEITIG, DIN A5

Um eine fehlerfreie und termingerechte Auftragsabwicklung zu gewährleisten und ein optimales Druckergebnis zu garantieren, bitten wir Sie, die nachfolgenden Anforderungen an Ihre Druckdatei zu beachten.



- Beschnittzugabe
- Schnittmarke
- Schneiderand

Elemente, die nicht angeschnitten werden dürfen (Bilder, Logos, Texte), sollten 2-3 mm entfernt vom Schneiderand platziert werden.

TIPP!

Endformat:	148 x 210 mm (geschlossen) 586 x 210 mm (offen)
Dokumentformat:	592 x 216 mm (auf jeder Seite werden 3 mm abgeschnitten)
Beschnitt:	3 mm
Auflösung:	optimal 300 dpi (minimal 150 dpi)
Farbmodus:	CMYK
Schnittmarken:	ausserhalb des Beschnitts
Datenformate:	PDF, JPG, TIF, EPS, PSD, AI
Schriften:	Schriften in Kurven umgewandelt
Zusatzkosten:	Konvertierung von Office-Daten (Word, Powerpoint, Excel, Publisher)

Hilfe? Wir beraten Sie gerne.

INFORMATIONEN ZUR PERSONALISIERUNG

Personalisiert werden können unter anderem:

	<p>Flyerline Schweiz AG Landstrasse 30 CH-8595 Altnau</p>	<p>Code:* C504GJ8</p>	
Bilder	Anreden/Adressen	Gutschein-/Rabatt-/Barcode	

Wir benötigen zu Ihrem Auftrag folgende Angaben:

- Die genaue Platzierung der personalisierten Felder (Adressen, Bilder, Nummerierungen, Gutscheincodes, etc.)
- Gewünschte Schriftart, Schriftschnitt, Schriftgrösse
- Personalisierte Elemente (Excel-Liste, Bilder, Gutscheincodes, etc.)
- Informationen zum Versand: Aufdruck Poststempel, Aufgabeverzeichnis, etc.

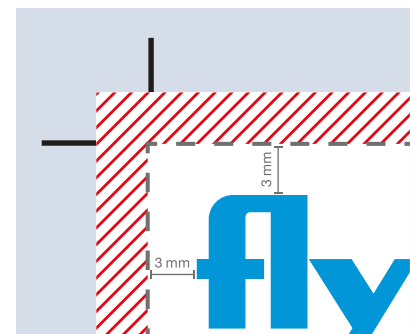
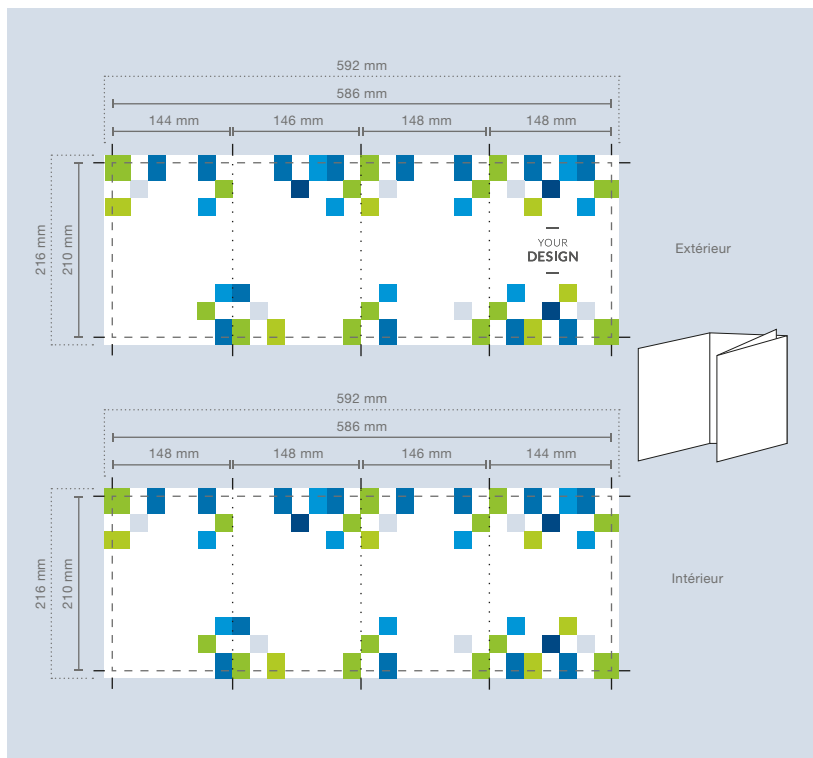
Bitte senden Sie uns in der Excelliste ausschliesslich die für die Personalisierung benötigten Angaben.

TIPP!

Hilfe? Wir beraten Sie gerne.

FICHE TECHNIQUE SELFMAILER, DÉPLIANTS À PLI ROULÉ À 8 VOILETS, DIN A5

Afin que nous puissions assurer une exécution sans erreurs et dans les délais de votre commande et garantir ainsi un résultat d'impression optimal, veuillez respecter les exigences suivantes pour votre fichier d'impression.



- Marge de rognage
- Traits de coupe
- Bord du document

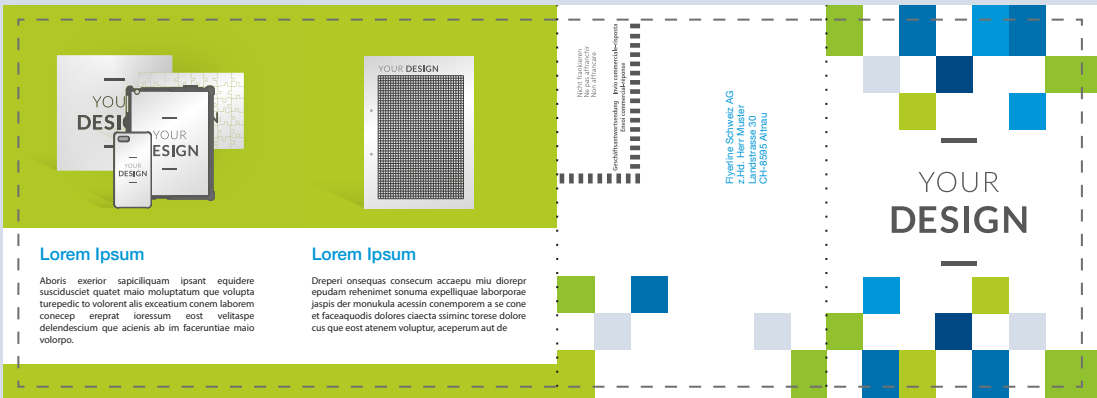
Les éléments qui ne partent pas en débord (images, logos, textes) devraient être placés, au minimum, à 2-3 mm de distance du bord du document.

SUGGESTION!



Format final:	148 x 210 mm (fermé) 586 x 210 mm (ouvert)
Format du document:	592 x 216 mm (3 mm sont supprimés de chaque côté)
Marge (débord):	3 mm
Résolution:	Optimal 300 dpi (au moins 150 dpi)
Mode couleur:	CMJN
Traits de coupe:	en dehors de la marge
Format de fichier:	PDF, JPG, TIF, EPS, PSD, AI
Écritures:	Écritures converties en courbes
Suppléments:	Conversion de fichiers Office (Word, Powerpoint, Excel, Publisher)

Aide? Nous nous ferons un plaisir de vous conseiller.

INFORMATIONS RELATIVES À LA PERSONNALISATION



Il est possible de personnaliser notamment :

	<p>Flyerline Schweiz AG Landstrasse 30 CH-8595 Altnau</p>	<p>Code:* C504GJ8</p>	
<p>des images</p>	<p>La formule d'appel et l'adresse</p>	<p>Des codes pour des bons d'achat, ou des réductions et des codes-barres.</p>	

Afin de pouvoir traiter votre commande, nous avons besoin des indications suivantes:

- emplacement exact des champs personnalisés (adresses, images, numérotations, codes de bon d'achat, etc.)
- police de caractères et taille d'écriture souhaitées
- éléments personnalisés (liste Excel, images, codes de bon d'achat, etc.)
- informations relatives à l'envoi: impression du cachet postal, répertoire des tâches, etc.

Envoyez-nous uniquement les indications nécessaires à la personnalisation dans la liste Excel.

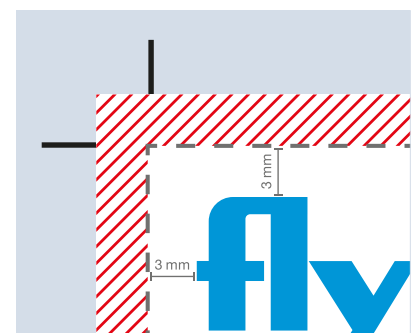
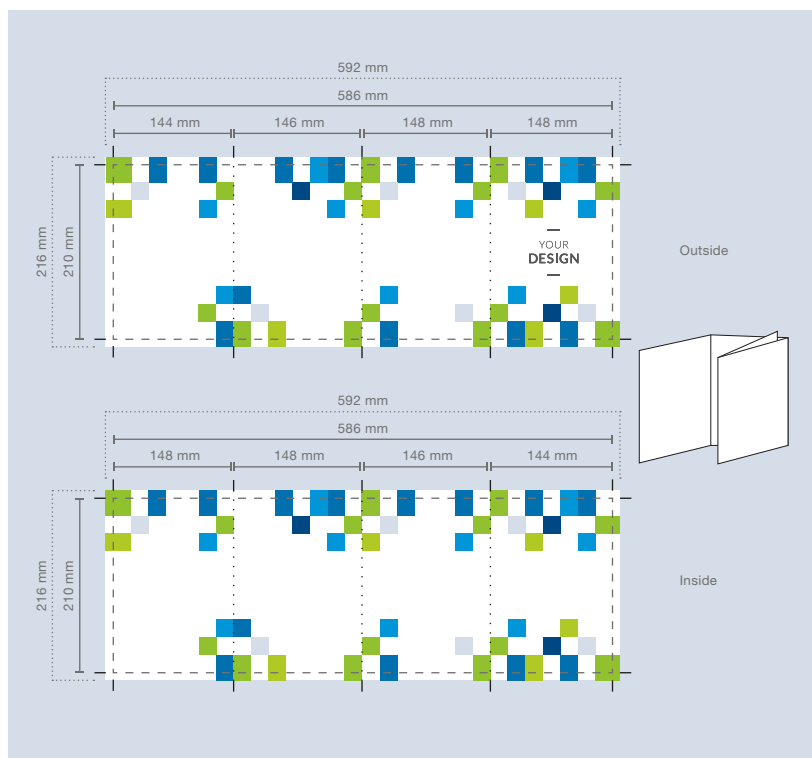
SUGGESTION!




Aide? Nous nous ferons un plaisir de vous conseiller.

FACT SHEET

SELF-MAILERS, 8-PAGE LETTER FOLD FLYERS, DIN A5

To ensure that your order can be processed correctly and on schedule and also guarantee the very best print result possible, we ask that you please keep the following requirements in mind with regard to your print file.



-  Bleed difference
-  Trim marks
-  Cutting edge

Elements that must not be trimmed (images, logos, text) should be positioned 2-3 mm away from the cutting edge.

TIP!

Final format:	148 x 210 mm (closed) 586 x 210 mm (open)
Document format:	592 x 216 mm (3 mm will be trimmed off each edge)
Bleed:	3 mm
Resolution:	Optimum 300 dpi (minimum 150 dpi)
Colour mode:	CMYK
Trim marks:	outside the bleed
File formats:	PDF, JPG, TIF, EPS, PSD, AI
Fonts:	Fonts converted into curves
Additional fees:	Conversion of Office files (Word, PowerPoint, Excel, Publisher)

Help? We are happy to advise you.

INFORMATION ABOUT CUSTOMISATION

Just some of the many things you can customise:

	<p>Flyerline Schweiz AG Landstrasse 30 CH-8595 Altnau</p>	<p>Code: * C504GJ8</p>	
<p>Images</p>	<p>Forms of address / addresses</p>	<p>Voucher codes /discount codes / barcodes</p>	

We need the following information for your order:

- The exact locations of customised fields (addresses, images, numbering, voucher codes, etc.)
- Desired font, font properties, font size
- Customised elements (Excel list, images, voucher codes, etc.)
- Delivery information: postmark text, list of instructions, etc.

In the Excel list please only include those details required for customisation.

TIP!

Help? We are happy to advise you.